



## STAROSTA MĚSTA BÍLOVCE

*Sbor dobrovolných hasičů*

*Bravantice*

*742 81*

*Čj.: st/257/97*

*V Bílovci 25. 7. 1997*

*Vážený pane starosto,*

*dovoľte mi, abych touto cestou vyjádřil upřímné poděkování všem členům jednotky SDH Vaší obce, která se podílela svou pomocí v průběhu katastrofální povodně i následných prací při odstraňování škod.*

*Při této těžké zkoušce se potvrdilo, že jednotky SDH svou činností byly zárukou lépe zvládnutelných situací, které tato povodeň přinesla. Stejně ocenění si všichni Vaši příslušníci zaslouží za pomoc při prvních zásazích po opadnutí záplav, čerpání zatopených studní a podobně. Jsme si vědomi určitého dluhu ve vybavení Vašich jednotek, které by mělo a musí být podstatně lepší. Jsem přesvědčen, že Vaše pomoc obci neskončí povodní a že se budete podílet na odstraňování jejich následků, které jsou značné i nadále.*

*Ještě jednou upřímný dík všem, kteří neváhali pomoci v těchto značně těžkých podmínkách, pro které tato akce byla zkouškou velmi užitečnou i doplněnou přáním, aby podobné záplavy byly pouze minulostí.*

*Bohuslav Ašer*

ZAPLAVY 97 - 6.7 - 13.7.97

①

IDEN 6.7.97

SPUŠTĚNÍ SIRÉNY - 15.52

LITVOŘENÍ 2. ZÁCHRANNÝCH SKUPIN - VEL. 1. SKUPINY - MAZUR JAROSLAV

ČLENOVÉ - MAZUR RUDOLF

PATRÍK HAVELEK

HAVELEK MIROSLAV - ŘIDIČ

KISS EVŽEN

RYBÁŘÍK MARTÍN

RYBÁŘÍK RENÉ

NEČLENOVÉ: MORDAČ ROMAN

PIEŠ ROMAN

BROSKVIČ DAVID

PITŘÍK ROBERT

TICHÝ STANISLAV

VEL. 2. SKUPINY - KUČERA JAN

BORUCHI RADISLAV

VANĚK ROMAN

JENDRYŠEK VILEM - ŘIDIČ

NĚMEC RUDOLF ml.

VŘESKÝ PAVEL

HONUS ROMAN

RYBÁŘÍK JAROSLAV

NEČLENOVÉ - TELEGRIN DUŠAN

LUOVÍK PETR

PIEŠ JIŘÍ

MORDAČ JAN

POMOC OBČANŮM PŘI STĚHOVÁNÍ NÁBYTKU I HOSP. ZUŠEDSTVA.

OD 21.30 LITVOŘENÍ 2 HOD. INTERVALŮ PRO HŘÍDELIČÍ SKUPINY

(2)

2. DEN 7. 7. 97

STŘÍDÁNÍ SKUPIN PO 2 HOD. INTERVALECH AŽ DO 15<sup>30</sup> KDY PŘI ZVEDNUTÍ HLADINY  
AŽ O 2 m VŠECHNY SKUPINY V TERÉNU.

NÁVRAT SKUPIN NA ZÁKLADNU V 19<sup>30</sup>. UTVOŘENÍ 5. HLÍDEK

- ① MAZUR RUDOLF, HAVELK MIROSLAV, PITŘEK ROBERT, TICHÝ STANISLAV,
- ② MAZUR JAROSLAV, HAVELK PATRIK, RYBÁŘIK MARTIN, RYBÁŘIK RENÉ.
- ③ JENDRÝSEK VILÉM, BORUCKI RADISLAV, PELEGRIN DUŠAN, PIEŠ JIŘÍ.
- ④ VANĚK ROMAN, HONUS ROMAN, VŘESKÝ PAVEL, MORDÁČ ROMAN.
- ⑤ KUČERA JAN, RYBÁŘIK JAROSLAV, LUDVÍK PĚTR, BROSKVIČ DAVID.

HLÍDKA HLADINY POTOKA - NĚMEC RUDOLF, PIEŠ ROMAN.

STŘÍDÁNÍ HLÍDEK KAŽDOU HODINU.

PRO NEUKODNÉ CHOVÁNÍ POSLÁN DOMŮ KISS EVŽEN

3. DEN 8. 7. 97

ROZDĚLENÍ ČLENŮ DO 5. DRUŽSTEV. STŘÍDÁNÍ PO 1. KOŠLINĚ.

- ① MAZUR JAROSLAV, HAVELK PATRIK, RYBÁŘIK MARTIN, PELEGRIN DUŠAN.
- ② MAZUR RUDOLF, PITŘEK ROBERT, TICHÝ STANISLAV ml., HAVELK MIROSLAV.
- ③ KUČERA JAN, PIEŠ ROMAN, BROSKVIČ DAVID, LUDVÍK PĚTR, NĚMEC RUDOLF ml.
- ④ JENDRÝSEK VILÉM, PIEŠ JIŘÍ, BORUCKI RADISLAV, HONUS ROMAN, VANĚK ROMAN.
- ⑤ RYBÁŘIK JAROSLAV, MORDÁČ JAN, MORDÁČ ROMAN, RYBÁŘIK RENÉ, VŘESKÝ PAVEL.

STŘÍDAVĚ KLĚSÁNÍ A STOLPÁNÍ HLADINY V PRŮMĚRU O 30 cm.

4. DEN 9. 7. 97.

ROZDĚLENÍ ČLENŮ DO 2. PRACOVNÍCH DRUŽSTEV NA ODSTRANĚNÍ NAPLAVENIN  
NA PŘECHODZÍCH MÍSTĚCH (1) KOŠCOVA-SEDÁČEK (2) HOŤKOVÁ-HOZINKA)

- ① KUČERA JAN, HAVELK PATRIK, RYBÁŘIK MARTIN, PITŘEK ROBERT, TICHÝ STANISLAV ml., HAVELK MIROSLAV,  
PIEŠ ROMAN, BROSKVIČ DAVID, LUDVÍK PĚTR, NĚMEC RUDOLF, MAZUR RUDOLF.
  - ② MAZUR JAROSLAV, JENDRÝSEK VILÉM, PIEŠ JIŘÍ, BORUCKI RADEK, HONUS ROMAN, VANĚK ROMAN,  
RYBÁŘIK JAROSLAV, MORDÁČ ROMAN, VŘESKÝ PAVEL, RYBÁŘIK RENÉ.
- DO 11<sup>30</sup> hod - ÚKON NAPLAVENIN, - DO 13<sup>30</sup> OBĚD, OD 14<sup>00</sup> hod ROZDĚLENÍ ČLENŮ - 2 SKUPINY
- ① KUČERA JAN, MAZUR RUDOLF, MAZUR JAROSLAV, JENDRÝSEK VILÉM, NĚMEC RUDOLF ml.,  
RYBÁŘIK JAROSLAV, BORUCKI RADOSLAV, VANĚK ROMAN, RYBÁŘIK MARTIN
  - ① DRUŽSTVO ZAHÁJILO ČERPÁNÍ STUDNÍ A SKLEPŮ
  - ② HAVELK PATRIK, VŘESKÝ PAVEL, TICHÝ STAN. ml., MORDÁČ ROMAN, LUDVÍK PĚTR, BROSKVIČ DAVID,  
RYBÁŘIK RENÉ, PELEGRIN DUŠAN, PIEŠ ROMAN, PITŘEK ROBERT, PIEŠ JIŘÍ.
  - ③ SKUPINA - ODSTRANOVÁNÍ NAPLAVENIN Z MOSTU KE STATKY.

(3)

5. DEN - 10.7.97 - 08<sup>00</sup> - 20<sup>00</sup> hod.

VÝPOMOC OBČANŮM - OČIŠTĚNÍ STUDNÍ, SKLEPŮ, PĚKOC PŘI VYKÁŠENÍ TĚŽKÝCH PŘEDMĚTŮ,

SEZNAM ČLENŮ: KUČERA JAN, MAZUR RUDOLF, MAZUR JAROSLAV, JENDRÝSEK VILÉM, HAVELK MIROSLAV,  
VANĚK ROMAN, NĚHEC RUDOLF, BORUCKÍ RADISLAV, RYBÁŘÍK JAROSLAV, VŘESKÝ PAVEL  
RYBÁŘÍK MARTIN, HAVELK PATRIK, TICHÝ STAN. ML., BROSKOVIČ DAVID,  
LUDVÍK PETR, MORDÁČ ROHAN.

6. DEN - 11.7.97 - 09<sup>00</sup> - 18<sup>00</sup> hod.

VÝPOMOC OBČANŮM - VYSÁVÁNÍ VODY ZE STUDNÍ A SKLEPŮ,

SEZNAM ČLENŮ: KUČERA JAN, VŘESKÝ PAVEL, NĚHEC RUDOLF ML., VANĚK ROMAN, RYBÁŘÍK MARTIN,  
RYBÁŘÍK JAROSLAV, MAZUR JAROSLAV, HAVELK MIROSLAV, JENDRÝSEK VILÉM,  
BORUCKÍ RADISLAV, TICHÝ STAN. ML., LUDVÍK PETR, MORDÁČ ROHAN.

7. DEN - 12.7.97 - 08<sup>00</sup> - 13<sup>00</sup> hod.

DOKONČENÍ VÝPOMOC OBČANŮM A OŠETŘENÍ TECHNIKY.

SEZNAM ČLENŮ: KUČERA JAN, MAZUR JAROSLAV, MAZUROVÁ DANA, NĚHEC RUDOLF ML.  
VANĚK ROMAN, BORUCKÍ RADISLAV, JENDRÝSEK VILÉM, HAVELK MIROSLAV.

8. DEN - 13.7.97 - 09<sup>00</sup> - 14<sup>00</sup> hod.

UKLID KUMBOVNY. A ODVEZENÍ ZAPŮSOBENÉHO BAZU (UJETO 71 km)

SEZNAM ČLENŮ: KUČERA JAN, JENDRÝSEK VILÉM, NĚHEC RUDOLF ML., BORUCKÍ RADISLAV,  
MAZUR JAROSLAV, MAZUROVÁ DANA, HAVELK MIROSLAV

DRUHÉ ZÁPLAVOVÉ OBDOBÍ: OD 18.7 - 21.7.97.

PO INFORMACI Z MČ. (SUDOMĚŘICKÝ JAN) - VELITEL DOBRNÁSIČŮ BŘOVCE. ZAHÁJENÍ KONTROLY HLADINY.

18.7.97 - OD 13<sup>30</sup> HOD.

(1) DEN

SEZNAM ČLENŮ: KUČERA JAN<sup>10.5</sup>, NĚHEC RUDOLF ML.<sup>2.5</sup>, HAVELK MIROSLAV<sup>7.5</sup>, TICHÝ STANISLAV ML.<sup>6.5</sup>,  
MAZUR JAROSLAV<sup>2.5</sup>, MAZUROVÁ DANA<sup>2.5</sup>, BROSKOVIČ EDUARD<sup>1</sup>, MAZUR RUDOLF<sup>1</sup>,  
PITĚJKA ROBERT<sup>1</sup>.

DOPLNĚNÍ PVM - OLEJŮ, HLÍDÁNÍ HLADINY (ZVEDNUTÍ HLADINY PŘES 30cm)

2. DEN 19.7.97 - HLÍDÁNÍ HLADINY PŘES NOC AŽ DO 03<sup>00</sup> HOD., OD 03<sup>00</sup> - 14<sup>00</sup> SPÁNEK.

SEZNAM ČLENŮ: KUČERA JAN<sup>18</sup>, HAVELK MIROSLAV<sup>18</sup>, TICHÝ STANISLAV ml.<sup>18</sup>, PITEŠKA ROBERT<sup>11</sup>,  
MAZUR RUDOLF<sup>17</sup>, MAZUR JAROSLAV<sup>7</sup>, MAZUROVÁ DANA<sup>7</sup>, NĚMCE RUDOLF<sup>9</sup>  
BROSKVIČ EDUARD.<sup>5</sup>

ZVEDNUTÍ HLADINY O 80 cm. (VÝŠKA HLADINY ASI 170 cm)

3. DEN 20.7.97 - HLÍDÁNÍ HLADINY PŘES NOC AŽ DO 06<sup>00</sup>, OD 06<sup>00</sup> - 12<sup>00</sup> SPÁNEK.

SEZNAM ČLENŮ: KUČERA JAN<sup>12</sup>, TICHÝ STANISLAV ml.<sup>16.5</sup>, MAZUR JAROSLAV<sup>16</sup>, HAVELK MIROSLAV<sup>15.5</sup>,  
MAZUR RUDOLF<sup>15.5</sup>, MAZUROVÁ DANA.<sup>6</sup>

OD 23<sup>00</sup> - SPÁNEK, (POKLES HLADINY VE 23<sup>00</sup> O 20 cm NA 150 cm)

4. DEN 21.7.97 - HLÍDÁNÍ HLADINY OD 08<sup>00</sup> HOD. DO 17<sup>00</sup> HOD.

POKLES PŘES NOC ASI O 50 cm, V POLEDNÍCH A ODPOLEDNÍCH HODINÁCH STUPÁNÍ  
HLADINY AŽ O 20 cm. V 17<sup>00</sup> HOD. ZRUŠENÍ POHOTOVOSTI HL. BÍLOVEC.

SEZNAM ČLENŮ: KUČERA JAN<sup>9</sup>, MAZUR RUDOLF<sup>5</sup>, TICHÝ STANISLAV ml.<sup>4</sup>, MAZUR JAROSLAV<sup>7</sup>,  
MAZUROVÁ DANA.<sup>7</sup>

PŘI MĚŘENÍ V 17<sup>00</sup> HOD STAV HLADINY ASI 115 cm.

POMOC OBČANŮM PŘI A PO POVODNI.

KOLESÁR - STĚHOVÁNÍ NÁBYTKU	PRÁNÍ MEZI PETŘEJČKOU, A TYLČEKEM-HAZÍDOVÁ - SKLEP	12.7
DOBOS - " " "	ZAKRADA U VEJROSTY - 1,5 hod	10.7
HORDÁČ - " " " I PRASAT	VANÍČKOVÁ JARMIŁA - SKLEP	9.7
DULOVĚC - STĚHOVÁNÍ PRASAT	RYNDOVÁ - SKLEP	9.7
MAZUR RUD. - STĚHOVÁNÍ NÁBYTKU.	SMRĚKOVÁ - GARÁŽ	9.7
TICHÝ STANISLAV - " " "	VITÍŠKOVÁ KAROLA - STUDNA	11.7
KUDELA ANTONÍN - " " "	PAVLIŠTÍN ZDENEK - SKLEP	9.7
DLUHÝ MILAN - ODSTĚHOVÁNÍ ZAHRADNÍ CRATKY	ČELÍN MILAN - STUDNA	12.7
RAJNOHA MILAN - STĚHOVÁNÍ NÁBYTKU.	ŠULCOVÁ ANNA - STUDNA 2x	11.7
BORUCKÍ RAD. - " " " HOS. BUDOVY	MAZUR RUDOLF - STUDNA 2x	11.7 + 10.7
ZEBŘOVÁ - " " " NÁBYTKU + EL. PEC.	JIŘEK JIŘÍ - STUDNA 2x	11.7 + 10.7
OTÁSK ANT. - " " " NÁBYTKU	FARA-KUDLA - ODTAŽENÍ 2 AUT	11.7
MAZUR VLAST. - " " " HRAZÁKŮ	BESTA-KUSYN - STUDNA	12.7
	ČISTĚNÍ PŘÍSAČÍ KULT. DOMU.	10.7
	PETŘEJČKOVÁ - SKLEP	10.7
	LUDVÍKOVÁ - SKLEP - KONTROLA - 15 cm	11.7

HEJDOŠTOVÁ	- ZAHŘAZDA - 4,5 hod.	10.7
PLEVA ANT.	- SKLEP	11.7
TÍŽEK ALOIS	- BARAŽ	10.7
ŽITĚJKOVÁ LÍBUŠE	- SKLEP	9.7
CHYTILOVÁ	- SKLEP + STUDNA	9.7
MACÁKOVÁ BOHUMILA	- SKLEP + STUDNA	9.7
ŠUSTEK	- SKLEP	9.7

28.7.97 - OD 14<sup>00</sup> - 18<sup>30</sup>  
 BARTOŠ - STUDNA  
 LIŠKA - STUDNA 3x  
 TICHÝ STAN. - ODPAD. KANÁL  
 HAVRÁNEK VILÉM - STUDNA 2x

28.7.97 - 14<sup>00</sup> - 18<sup>30</sup> hod.

POMOC OBČANŮM PO POVODNĚ - STUDNY, SKLEPY, ODPADY.

SEZNAM ČLENŮ: KUČERA JAN<sup>4,5</sup>, HAVELK MIROSLAV<sup>4,5</sup>, HAVELK PATRIK<sup>4,5</sup>, KAPČÁK DAVÍD<sup>4,5</sup>,  
 VANĚK ROMAN<sup>4,5</sup>, TICHÝ STANISLAV ml.<sup>4,5</sup>

9.8.97 od 09<sup>00</sup> - 16<sup>30</sup> hod.

POMOC OBČANŮM PO POVODNĚ - ČERPÁNÍ STUDNÍ, SKLEPŮ A ČIŠTĚNÍ ODP. KANÁLŮ.

SEZNAM ČLENŮ: KUČERA JAN<sup>7,5</sup>, ŠPRLA FRANTIŠEK<sup>7,5</sup>, HAVELK MIROSLAV<sup>6</sup>, HONUS ROMAN<sup>7,5</sup>,  
 TICHÝ STANISLAV ml.<sup>7,5</sup>, MAZUROVÁ DANA<sup>7,5</sup>.

BARDOŠÁKOVÁ	- ODPADNÍ KANÁL	100 hod.
KUDELOVÁ IVANA	- STUDNA	1/2 hod.
KREHZEROVÁ DRAGOMÍRA	- ODPADNÍ KANÁL	1,5 hod.
PETRŽILKOVÁ	- STUDNA + ČIŠTĚNÍ	1,5 hod.
HAZIOVÁ Z. 95	- SKLEP	1/2 hod.
TAJDUŠ IVO Z. 125	- STUDNA	3/4 hod.

# SEZNAM ČLENŮ JEDNOTKY

JMÉNO	DATUMY ÚČASTI									PŘÍJ. DO	HODINY
	6	7	8	9	10	11	12	13			
KUČEŘA JAN	8	24	24	20	12,00	9	5	8		137,97	110
HAVELEK PATRIK	8	24	24	20	12,00					107,97	88
VŘESKÝ PAVEL	8	20	24	20	12,00	9				117,97	93
BORUČKÝ RADISLAV	8	20	24	20	12,00	9				117,97	93
VANĚK ROMAN	8	20	24	20	12,00	9	5			127,97	98
JENDŘÍSEK VILÉM	8	24	24	20	12,00	9	5	6		137,97	104
KISS EUŽEN	8	6									14
MAZUR JAROSLAV	8	20	24	20	12,00	9	8	6			107
RYBÁŘÍK JAROSLAV	8	24	24	20	12,00	9				117,97	93
NĚMEC RUDOLF	8	24	24	20	12,00	9	5	6		137,97	104
RYBÁŘÍK MARTIN	8	24	24	20	12,00	9				117,97	93
RYBÁŘÍK RENÉ	8	24	24	20						97,97	76
MAZUR RUDOLF	8	24	24	20	12,00					87,97	56 +32
MAZUROVÁ DANA	-	-	-				8	6			14
<b>CELKEM:</b>										<b>1143 HODIN</b>	
										32	
										<u>1175</u>	

NEČLENOVÉ											
PEREGRIN DUŠAN	8	24	24	20							76
PIEŠ ROMAN	8	24	24	20						97,97	76
TICHÝ STANISLAV ml.	8	24	24	20	12	9				117,97	97
HORDAČ ROMAN	8	20	24	20	12	9				117,97	97
PITŘÍK ROBERT	8	24	24	20						97,97	76
LUĐVIK PETR	8	24	24	20	12	9				117,97	97
BROSKEVIČ DAVID	8	24	24	20	12					107,97	88
PIEŠ JIŘÍ	8	24	24	20						97,97	76
<b>CELKEM:</b>										<b>683 HODIN</b>	

**CELKEM HODIN 1826 HOD.**

MORDAČ JAN 12,00 8,00 ~~20~~

DRUHÉ ZÁPLAVOVÉ OBDOBÍ: 18-21.7.97 + 28.7. + 9.8 1878 HOD

	18.7	19.7	20.7	21.7	28.7	9.8			
KUČEŘA JAN	10,5	18	12	9	4,5	7,5	54	61,5 + 110	171,5
MAZUR JAROSLAV	2,5	7	16	7			32,5	32,5 + 107	139,5
MAZUR RUDOLF	1	17	15,5	5			38,5	38,5 + 88	126,5
MAZUROVÁ DANA	2,5	7	6	7		7,5	22,5	30,0 + 14	44,0
TICHÝ STANISLAV ml.	6,5	18	16,5	4	4,5	7,5	49,5	57,0 + 97	154,0
HAVELEK MIROSLAV	7,5	18	15,5		4,5	6,0	45,5	51,5 + 107 N	158,5
HAVELEK PATRIK					4,5		4,5	4,5 + 88	92,5
VANĚK ROMAN					4,5		4,5	4,5 + 98	102,5
NĚMEC RUDOLF ml.	2,5	9					11,5	11,5 + 104	115,5
BROSKEVIČ EDUARD	1	5					6	6,0	6,0
PITŘÍK ROBERT	1	11					12	12,0 + 76	88,0
KAPIČÁK DAVID					4,5		4,5	4,5 -	4,5
HONUS ROMAN						7,5		7,5 + 98 N	105,5
ŠPRLA FRANTIŠEK						7,5		7,5	7,5
<b>CELKEM:</b>									<b>1878 HOD.</b>
									<u>329</u>
									<b>2207 HOD.</b>

18.7.97 - JMENNÝ SEZNAM

KUČERA JAN	13 <sup>30</sup> - 24 <sup>00</sup>	10,5 hod
NĚMEC RUDOLF ml.	14 <sup>00</sup> - 16 <sup>30</sup> hod	2,5 - u -
HAVELEK MIROSLAV	16 <sup>30</sup> - 24 <sup>00</sup>	7,5 hod
TICHÝ STANISLAV ml.	17 <sup>30</sup> - 24 <sup>00</sup>	6,5 - u -
MAZUR JAROSLAV	24 <sup>30</sup> - 24 <sup>00</sup>	2,5 - u -
MAZUROVÁ DANA	24 <sup>30</sup> - 24 <sup>00</sup>	2,5 - u -
BROSKEVIČ EDUARD	23 <sup>00</sup> - 24 <sup>00</sup>	1,0 - u -
MAZUR RUDOLF	23 <sup>00</sup> - 24 <sup>00</sup>	1,0 - u -
PITŘÍK ROBERT	23 <sup>00</sup> - 24 <sup>00</sup>	1,0 - u -

19.7.97	KUČERA JAN - 24 <sup>00</sup> - 08 <sup>00</sup>	8,0
	HAVELEK MIROSLAV - 24 <sup>00</sup> - 08 <sup>00</sup>	8,0
	TICHÝ STANISLAV ml. - 24 <sup>00</sup> - 08 <sup>00</sup>	8,0
	BROSKEVIČ EDUARD - 24 <sup>00</sup> - 05 <sup>00</sup>	5,0
	MAZUR RUDOLF - 24 <sup>00</sup> - 08 <sup>00</sup>	8,0
	PITŘÍK ROBERT - 24 <sup>00</sup> - 08 <sup>00</sup>	8,0

NAŠTUP VE 14<sup>00</sup> hod. OD 8<sup>00</sup>. 14<sup>00</sup> - SPANEK.

KUČERA JAN		10 - u -
HAVELEK MIROSLAV		10 - u -
TICHÝ STANISLAV ml.		10 - u -
PITŘÍK ROBERT	do 17 <sup>00</sup>	3 - u -
MAZUR RUDOLF	od 15 <sup>00</sup>	9 - u -
MAZUR JAROSLAV	od 17 <sup>00</sup>	7 - u -
MAZUROVÁ DANA	od 17 <sup>00</sup>	7 - u -
NĚMEC RUDOLF ml.	od 15 <sup>00</sup> hod	9 - u -



18.7.97 - 13<sup>30</sup> - KUČERA  
14<sup>00</sup> - 14<sup>50</sup> - BROUANTICE - DÍLOVZE - DOPLNĚNÍ PHM - 130L.  
14<sup>00</sup> ZKROSKA  
14<sup>00</sup> SYRENY

OD 13<sup>30</sup> - 16<sup>00</sup> HLADINA ZVEDNUTA asi o 30 cm.  
OD 16<sup>30</sup> NA ZÁKLADNĚ - KUČERA, HAVELK.  
OD 17<sup>00</sup> - ODCHOD NA OBHLÍDKU STAVU VODY. HLADINA +5 cm  
17<sup>45</sup> - PŘÍCHOD NA ZÁKLADNU.  
17<sup>30</sup> - PŘÍCHOD TICHÝ STANISLAV ml.  
V 18<sup>00</sup> - ODCHOD - KONTROLA HLADINY. - KUČERA, TICHÝ, HAVELK.  
18<sup>45</sup> - PŘÍCHOD + 5 cm  
19<sup>30</sup> + 5 cm

NĚKDE RUDOLF ml. utrpěl při stěhování pama SEDLAČKA úraz (3 stehy)  
pravá strana úst

20<sup>00</sup> - KONTROLA HLADINY + 5 cm  
21<sup>00</sup> - " - " - " - STEJNÁ HLADINA.  
21<sup>30</sup> příchod Mazur Sarostov, Mazurovi Dana  
23<sup>00</sup> NÁVRAT Z OBCHŮŽKY HLADINA + 20 CELKEM 70 cm  
PŘÍCHOD MAZUR RUDOLF, BROSKVIČ EDUARD.  
24<sup>00</sup> - KONTROLA HLADINY + 10 80 cm

OD 24<sup>00</sup> - 01<sup>05</sup> OBCHŮŽKA - MAZUR R., BROSKVIČ E., PITŘIK R.  
OD 01<sup>30</sup> - 02<sup>30</sup> " - " - KUČERA, HAVELK M., TICHÝ STAN. ml.  
03<sup>00</sup> star vody usazený - MAZUR, PITŘIK, HAVELK + 10 cm  
celkem 80 cm  
04<sup>00</sup> - pokles o 10 cm. KUČERA, TICHÝ EDA BROSKVIČ  
05<sup>00</sup> - 06<sup>30</sup> star vody usazený MAZUR R., HAVELK, PITŘIK  
KUČERA, TICHÝ,  
BROSKVIČ OD 05<sup>00</sup> - SPÁT

19.7.97 - OD 14<sup>30</sup> - 15<sup>30</sup> - OBCHŮŽKA TERENU OPAD HLADINY  
NY O 20 cm (70 cm)

V 16<sup>00</sup> KONTROLA HLADINY - + 10 cm HAVELK, TICHÝ (80)  
V 17<sup>00</sup> " " + 20 cm MAZUR RUDOLF (100)  
18<sup>00</sup> " " + 3 cm KUČERA (103)  
19<sup>00</sup> " " HLADINA STEJNÁ (103)  
19<sup>30</sup> " " + 10 cm (113)

NY TAŽENÍ PLOVoucích PŘEDMĚTŮ a BALČIS

NÁVRAT V 21<sup>30</sup>

22<sup>00</sup> " " + 10 - KUČERA, HAVELK (123)  
23<sup>00</sup> " " + 10 - KUČERA (133)  
23<sup>30</sup> " " + 20 - OSAŽKA (153)  
00<sup>30</sup> " " STEJNÝ STAV

20.7.97

01 <sup>00</sup>	- STAV STEJNÝ	(153)
01 <sup>30</sup>	- STAV STEJNÝ	(153)
02 <sup>15</sup>	- STAV STEJNÝ	(153)
03 <sup>30</sup>	- " -	(153)
04 <sup>00</sup>	- " -	(153)
05 <sup>00</sup>	- " -	(153)

OD 06<sup>00</sup> - 12<sup>00</sup> - VSTUPNÍ SPÁT

12<sup>00</sup> - KAUČERA  
 12<sup>30</sup> - TICHÝ ST. ml.  
 13<sup>00</sup> - MAZUR JAR.  
 13<sup>30</sup> - HAVELKA MIR.  
 13<sup>30</sup> - MAZUR RND.  
 17<sup>00</sup> - NAMROVNÍ PRAHA

12<sup>00</sup> KONTROLA HLADINY +20-30 (173) ~~183~~  
 14<sup>00</sup> - 15<sup>30</sup> VÝJEZD - KONTROLA TOVODÍ A PŘEHRADY A TRANS-FORMÁTORŮ - STAV STEJNÝ  
 17<sup>00</sup> - KONTROLA HLADINY - 10 cm (163)  
 20<sup>00</sup> - " - " - 10 cm (153)  
 23<sup>00</sup> odpočinek domů

21.7.97 STAVY HLADINY

08<sup>00</sup> - HLADINA asd na 100cm  
 09 - 09<sup>30</sup> KONTROLA HLADINY - STEJNÝ STAV (100)  
 10<sup>00</sup> - " - " + 5cm (105)  
 11<sup>00</sup> - " - " stav stejný (105)  
 12<sup>00</sup> - " - " hladina sloupa + 20cm (125)  
 13<sup>00</sup> - " - " STEJNÝ STAV (120)  
 14<sup>00</sup> - " - " pokles hladiny o 5cm (118)  
 15<sup>00</sup> - " - " " - 02cm (117)  
 16<sup>00</sup> - " - " " - 02cm (117)

## 20.7. JMENNÝ SEZNAM

KUČERA JAN  $6+4+2=12$  (16<sup>00</sup> - 21<sup>00</sup> DOMA)  
TICHÝ STANISLAV  $6+11,5=17,5$   
MAZUR JAROSLAV  $6+10=16$   
HAVELEK MIROSLAV  $9,5+6=15,5$   
MAZUR RUDOLF 15,5  
MAZUROVA DANA 6

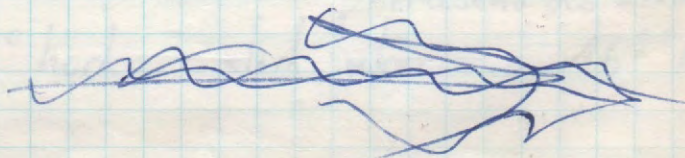
## 21.7.97 JMENNÝ SEZNAM OD 08<sup>00</sup> hod. DO 17<sup>00</sup>

KUČERA JAN 9<sup>00</sup> hod. ZRUŠENÍ POKOTOVOSTI  
MAZUR RUDOLF 5<sup>00</sup> hod. MĚLIŽADEN  
TICHÝ STANISLAV 4<sup>00</sup> hod. BILVER  
MAZUR JAROSLAV }  
MAZUROVA DANA } 13-15<sup>00</sup> DOMA  
7<sup>00</sup> hod.

## 28.7.97 - 14<sup>00</sup> - 18<sup>30</sup> hod. - ČERPÁNÍ STUDNÍ A SKLEPŮ

BARTOŠ - STUDNA 0,5 hod  
LIŠKA (SOBEK) - " - 1,5 hod. 3x po 0,5 hod  
TICHÝ STAN. ml. - ODPAD. KANÁL - 1 hod.  
HAURÁNEK VILÉM - STUDNA 1 hod 2x po 0,5 hod

SEZNAM DRUŽSTVA - KUČERA JAN  
HAVELEK MIROSLAV - řidič.  
HAVELEK PATRIK  
KAPICHA DAVID  
VANĚK ROMAN  
TICHÝ STANISLAV ml.



26.3.2006

- Rychlé tání sněhu po silné zimě.

Sraz - 18.30 hod.

Němec - Rani

Havelk M. - odešel 21<sup>00</sup>

Tichý - Rani

Špuka -

Mráz -

Vaněk - odešel domů (v nouzi zavolat)

Honěk -

Schulz -

Věsely - od 20<sup>30</sup> - 22<sup>00</sup> hod.

Havelk P. -

←  
Kocís }  
Palík L. } O.U. | 19.45 - vyhlášen stav bdělosti (monitorování)  
Hauser } | 20<sup>00</sup> - 1. hlídka - Honěk } (monitorování)

Mráz } zámecký most, čištění

2. hlídka - Špuka čistící a ozařující, zanesení

Havelk P. zlomený potěp.

27.3 - 0.05 - výjezd k zámeckému mostu - důvodem byla kláda  
zapřícená v mostu.

1.00 - vytáhnutí žebříku z vody u p. ELBLA  
- voda se od 21<sup>00</sup> hod. zredla o 8cm.

Hlídka přes noc - Havelk

Mráz

Honěk

Tichý

} do 9<sup>00</sup> hod. - sled. přerušeno do 27.3.  
~~ukončeno~~ 16.00 hod.

27.3.06

16<sup>00</sup> hod. - hlídka - Moněk } Od 16<sup>00</sup> - 20<sup>00</sup> hod. se výška  
do 20<sup>30</sup> hod. Mraíz } hladiny zvedla o 20cm! ↓

20<sup>30</sup> - svaz - Němce

Tichý

Moněk

Mraíz

Šprla

Vaněk

Schulz

Havelek P

23<sup>00</sup> hod. - začal přetékát 4. rybník

28.3 - 0<sup>00</sup> hod. - hladina se zvedla o 40cm! ↓

0<sup>45</sup> hod. - hladina kulminovala

7<sup>00</sup> hod. - hladina klesla o 20cm - sledování přerušeno do 13<sup>00</sup>

13<sup>00</sup> hod. - Němce, Šprla } kontrola potoku, kontrola rybníků až  
Tichý, Mraíz } ke Lhotce

14<sup>00</sup> hod. - začlo pršet (zapadla AVIE na Louce a Bálka) -

20<sup>00</sup> hod. - svaz - Němce, Tichý, Havelek M., Vaněk,  
Mraíz, Šprla, Moněk (Kociš)

21<sup>00</sup> - 01<sup>00</sup> hod. - hlídka - Šprla, Moněk - u mostu

Hladina vody = 21<sup>00</sup> - ↑ 5cm

22<sup>00</sup> - ↑ 5cm

23<sup>00</sup> - ↑ 2cm

0<sup>00</sup> - — KULMINACE

1<sup>00</sup> - ↓ 3cm

2<sup>00</sup> - ↓ 2cm

3<sup>00</sup> - ↓ 4cm

4<sup>00</sup> - ↓ 8cm

5<sup>00</sup> - ↓ 8cm

29.3.06 v 6<sup>00</sup> hod.

rozchod jednotky.

(celý den - déšť + velký nárazový vítr ☹)

16.5.10 - v 19<sup>15</sup> h - svolání členů JSDM Bravantice

I - výjezd

- Němec - (do rána) - řídicí
- Kiss - (do 24<sup>00</sup>)
- Šprla - (do 24<sup>00</sup>) - zatím do rána
- Moněk - (do 24<sup>00</sup>)
- Tichý - (do rána)
- Jendrysek - (do 24<sup>00</sup>)
- Věsý - (do 24<sup>00</sup>)

Stav ve 20.<sup>30</sup> hod. • stoupající stav hladiny (cca 1h/10cm)  
- u pancáku 80cm do výšky zábradlí

stav ve 22<sup>15</sup> hod - přehrada přetřela přes výpust

II - výjezd

- hladina potoka se zvedla od posl. měření o 15cm.
- stále silný vítr (strom u balíka) 17<sup>00</sup> - vyvrácen včetně

JSDM - NĚMEC, ŠPRLA, TICHÝ (Bunsova, Tomášova)

stav ve 23.<sup>45</sup> hod. - okály, m. opláštěným (MICHAL)

III - výjezd

- hladina se od 23.<sup>15</sup> - nezvedla

JSDM - NĚMEC, TICHÝ

17.5.10 v 0.<sup>30</sup> hod.

- hladina - setrvalá

stav od 1.<sup>30</sup> - 3.<sup>30</sup> hod. - 2<sup>10</sup> OPIS - elektr. výboj u p. Havelkové nahášeno ČEZ

IV - výjezd • hladina pomalu stoupá

NĚMEC, TICHÝ, ŠPRLA

- 2<sup>45</sup> - odklizení spadlých větví (O.Ú., PAPA, ŠIND)
- 3<sup>00</sup> - nezáni a odklizení spadl. strom (hábity)

stav 5<sup>00</sup> hod

I - výjezd

- od 3<sup>30</sup> - 5<sup>00</sup> - stoupla o 10cm
- přebrána přetřika přes přeпад ve větším množství
- silniční komunik. bez větších předmětů

stav 8<sup>00</sup> hod.

VI - výjezd

- od posledního měření 10cm pokles
- kontrola celé obce
- 8<sup>00</sup> - 9<sup>00</sup> - pokles o 10cm

JSDH - NĚMEC, TICHÝ, ŠPRLA, HAVELK M., KISS, MRÁZ (HAVELK - řidič)

stav 13<sup>00</sup> hod.

III - výjezd

- zvednutí hladiny o 10cm (prší) - hladina stoupa
- za p. Tylem - odstranění stromu
- čišťení mostu pod dálnicí

16<sup>00</sup> hod

IV - výjezd

JSDH - HAVELK M., KISS, ŠPRLA, MRÁZ, NĚMEC, TICHÝ  
(výměna oleje v PPS-16)

18<sup>00</sup> hod

II - výjezd

- JSDH - NĚMEC, TICHÝ, KISS, ŠPRLA, JANĚK, VŘESKÝ, ~~MRÁZ~~ (KISS - řidič)
- zvednutí hladiny o 10cm (stoupa) - ~~1m od~~ 1m od p. Sedláčkové
  - odvodnění "kaluže" u paneláku
  - kontrola přebrady, stud. zátáčky + stok Bílovy Setiny
  - odstranění padlého stromu u vrchního mostu + odst. auta u p. Sedláčkové

nečlenové JSDH - Brisuda, Brunšová, Tomičková, Brisuda st.

21<sup>45</sup>

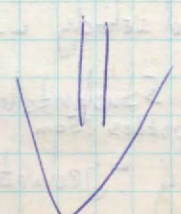
X - výjezd

- hladina zvedlá cca 3cm (prší)

23<sup>00</sup>

II - výjezd

- hladina zvedlá cca 5cm (prší)



18.5.2010 - 0<sup>30</sup> hod. zvedání hladiny o 10-15 cm (prší)

XII - výjezd 1<sup>30</sup> hod. — / — u Sedláčků po asfalt

2<sup>00</sup> hod. - hlídka - TICHÝ, HRÁZ (prší + vítr)

- ŠPRLA, MAVELEK (LUDVÍK) KISS - řidič

XIII - výjezd 3<sup>00</sup> hod. hlídka - — // —

• voda - ~~se zastavila~~ u Sedláčkově uprostřed cesty

- na začátku zahrady u p. „Opluštík“

- 5-10 cm - od malého mostku u Horzinka

- 30-40 cm - od mostku u hospody

XIV - výjezd 4<sup>00</sup> hod. - na základně - odpočinek - voda ~~se zastavila~~

- kontrola co 15!

stav vody v 6<sup>00</sup> hod.

XV - výjezd

- u Sedláčků hladina vody

- mostek u Horzinka 10 cm od mostku

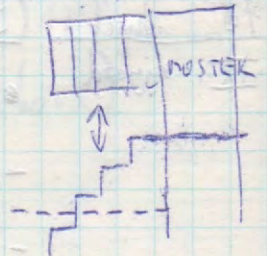
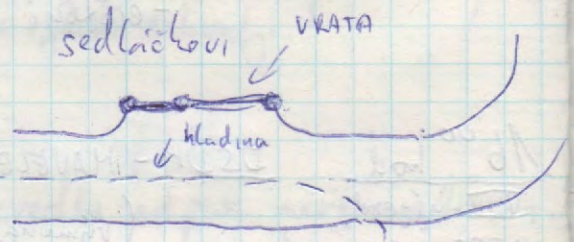
- ELBL kraj zahrady

- na „Opluštíkavém“ přes plot, část zahrady

- studentská zatáčka - kanál po okraj přepusti

- cesta do 1/3 pod vodou

- mostek u Hospody - 50 cm od mostku



stav vody v 7<sup>00</sup> hod - pokles vody o 10 cm

Rozpuštění čtenu pro odpočinek svaz v 13<sup>00</sup> hod.

14<sup>00</sup> hod - pokles od 7<sup>00</sup> do 14<sup>00</sup> o 30 cm. (Doplňní PUP - ~~45L/m<sup>2</sup>~~)

19<sup>00</sup> hod. - hladina se ustálila pod sebou u Sedláčků (prší)

20<sup>00</sup> hod. - kontrola obce až po Studentskou zatáčku - bez žádného zásahu.

20<sup>30</sup> hod. - mírný pokles hladiny - jednotka na základně - šála hlídka



11. 6. 2013

- ráno v 6.<sup>30</sup> - normál

(poznámka: povodně včerech)

- odpoledne 12<sup>00</sup> - zvedla voda odraňních dešťích <sup>1m</sup> pod mostek u Sedláčků

14<sup>00</sup> - zvednutí hladiny o 10cm (Němec, Tichý)

15<sup>00</sup> - " - o 5cm (Němec, Tichý, Kiss)

16<sup>00</sup> - " - o 5cm - " -

Začátek měření čidlem u vrchního mostu. Píes internet ([www.pod.cz](http://www.pod.cz))

I. v 16<sup>00</sup> hod. - 120 cm, 19,57 m<sup>3</sup>.s<sup>-1</sup>

v 16<sup>20</sup> hod. - 122 cm, 20,50 m<sup>3</sup>.s<sup>-1</sup>

v 16<sup>40</sup> hod. - 124 cm, 21,40 m<sup>3</sup>.s<sup>-1</sup> (Bilovec 170cm, 8,15 m<sup>3</sup>)

v 17<sup>40</sup> hod. - 127 cm, 22,70 m<sup>3</sup>.s<sup>-1</sup> (Bilovec 169cm, 8,01 m<sup>3</sup>)

v 18<sup>00</sup> hod. - 128 cm, 23,20 m<sup>3</sup>.s<sup>-1</sup>

v 18<sup>20</sup> hod. - 126 cm, 22,30 m<sup>3</sup>.s<sup>-1</sup> (Bilovec 170, 8,15 m<sup>3</sup>.s<sup>-1</sup>)

v 18<sup>40</sup> hod. - 125 cm, 21,80 m<sup>3</sup>.s<sup>-1</sup> (168cm - 7,86 m<sup>3</sup>.s<sup>-1</sup>)

v 19<sup>00</sup> hod. - 126 cm, 22,30 m<sup>3</sup>.s<sup>-1</sup> (167cm, 7,7 m<sup>3</sup>.s<sup>-1</sup>)

v 19<sup>20</sup> hod. - 125 cm.

v 19<sup>40</sup> hod. - 124 cm.

v 20<sup>00</sup> hod. - 122 cm.

v 20<sup>24</sup> hod. -

(166cm)

jednotka svolána v 15<sup>00</sup> hod.

I - stupeň	- 120cm
II - st.	- 160cm
III - st.	-

členové na hladce - Němec, Tichý, Kiss  
Jendryšek, Marek,  
Mráz

ohl. 15<sup>06</sup>

ohl. 15<sup>07</sup>

vyjezd

na místě

20<sup>24</sup>

28.4.2017

- V 8.03 - zahlášeno na OPIS, překročeni 1. SPA - bdělost.

Přítomen: Němec R,

- V 8.30 - výjezd na kontrolu stavu potočka.

8.40 - začala odpouštět bočním přepadem voda z přehrady. Na soutoku Bilovky a Seziny, byla Sezina viditelně větší. Za „mlýnem“ se uděla voda ve svahu díru a tekla na hráz 1. rybníka?

9:20 - příjezd na základnu.

- V 11:10 - výjezd na kontrolu potočka. Stav se o moc nezměnil.

11:50 - příjezd na základnu

- V 12:20 - vghlášen 2. SPA - pohotovost.

- V 13:00 - Přítomni: Němec R, Večeřek, Šprla M., odjezd na kontrolu.

- Prokopání kanálu na odtok vody a paneláků. ~~ve~~

14.00 - zpět.

V 16.00 - přítomni: Němec R, Šprla M, Večeřek, Tichý (2ks), Dostál,

nečlenové jednotky: Němec J., Brsada R., Samuhel J., Vašek O.

- V 17.00 - odjezd na kontrolu. Stav bez problémů.

17.45 - příjezd

- V 19:20 - odjezd na kontrolu. (Havelk)

20:20 - příjezd. Čistili kanalizaci na křižovatce, u Restla, u Banskové

atd.

Stav 28.4.17

SPA

1. bdelost - 90 cm
  2. pohotovost - 110 cm
  3. ohrozeni - 130 cm
- 

28.4 - 1<sup>00</sup> - 67 cm

2<sup>00</sup> - 69 cm

3<sup>00</sup> - 70 cm

4<sup>00</sup> - 73 cm

5<sup>00</sup> - 75 cm

6<sup>00</sup> - 78 cm

7<sup>00</sup> - 85 cm

1.SPA - 8<sup>00</sup> - 93 cm

9<sup>00</sup> - 96 cm

10<sup>00</sup> - 98 cm

10:30 - 101 cm

11:30 - 107 cm

2.SPA - 12:20 - 111 cm

14:00 - 115 cm

15:00 - 117 cm

16:00 - 120 cm

17:00 - 121 cm

18:00 - 120 cm

19:00 - 121 cm

20:00 - 119 cm

21:00 - 119 cm

21:20 - 116 cm